



# 5<sup>ème</sup> /// Séquence 2 : La valse

En quoi l'utilisation du rythme de valse fit-elle partie d'une tradition tant populaire que savante en Europe ?

9 <sup>e</sup> siècle	1500	1600	1750	1800	1900	2000
Moyen-âge	Renaissance	Baroque	Classique	Romantique <i>La Valse de Faust – Gounod (1859)</i> <i>Valse op 64 n°2 – Chopin (1847)</i>	20 <sup>ème</sup> siècle <i>La foule – Edith Piaf</i> <i>La valse d'Amélie</i>	21 <sup>ème</sup> siècle <i>Un homme debout – Claudio Capéo (2016)</i>

## 1. La Valse : Quoi ? Quand ? Comment ?

**QUOI ?** La valse est une danse \_\_\_\_\_ d'origine \_\_\_\_\_.

**QUAND ?** Elle apparaît en France un peu avant 1800, à l'époque \_\_\_\_\_.

**COMMENT ?**

La Valse est une danse \_\_\_\_\_, c'est-à-dire à **3 temps**.  
Le premier temps est accentué, c'est le \_\_\_\_\_ . Les autres sont des \_\_\_\_\_ .



Bal à Bougival, Auguste Renoir

## 2. La Valse populaire

Une musique populaire, est une musique connue par un grand nombre de personnes. Elle est entendue lors d'évènements populaire (Bals du 14 juillet, mariages...) et est jouée par des instruments populaires.

La valse est jouée dans les \_\_\_\_\_ mais aussi utilisée dans de **nombreuses** \_\_\_\_\_ .



L'accordéon est l'instrument roi du bal musette... Aussi appelé « \_\_\_\_\_ », il est essentiellement joué en milieu populaire.




En France, au début du 20<sup>ème</sup> siècle, de très nombreuses chansons sont écrites avec un rythme de valse. Edith Piaf, Barbara, Jacques Brel... Les paroles décrivent souvent des scènes de la vie quotidienne.

La Valse est la danse la plus pratiquée dans les bals en France jusque dans les années 1960, arrivée du \_\_\_\_\_ .

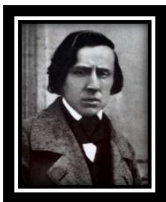
Le mot allemand \_\_\_\_\_ signifie « tourner en cercle »

### 3. La valse dans la musique savante

Dans les années 1800, la valse fera également son entrée dans le milieu bourgeois, et sera ainsi exploitée de manière \_\_\_\_\_ dans de nombreuses œuvres de compositeurs romantiques français mais aussi autrichiens, polonais...



**La valse de Faust**, de Charles Gounod est extraite de l'opéra *Faust* (1859). C'est une musique au caractère \_\_\_\_\_ et \_\_\_\_\_. Elle est jouée par un \_\_\_\_\_ et appartient donc à la musique dite « savante ». La valse est entendue dans l'opéra, au moment où se déroule une fête villageoise.



Frédéric Chopin est un compositeur polonais. C'est un des grands compositeurs de l'époque Romantique. Il a composé la majorité de ses œuvres pour le \_\_\_\_\_. Parmi toutes ses œuvres, on trouve \_\_\_\_\_, mais seules 3 ont été écrites pour danser. Les autres sont plus expressives, le \_\_\_\_\_ est très changeant.

### 4. Autoévaluation

AUTOEVALUATION DES COMPÉTENCES Connaissances, capacités et attitudes associées						Non évalué	Non maîtrisé	A retravailler	A préciser	Maîtrisé
Réaliser des projets musicaux d'interprétation ou de création	<b>Définir les caractéristiques musicales d'un projet puis en assurer ma mise en œuvre en mobilisant les ressources adaptées.</b>									
	Dans <i>Un homme debout</i> , je suis capable d'assurer la partie qui m'est confiée (vocale ou instrumentale) en me concentrant et sans me tromper.									
	Je suis capable de chanter <i>Un homme debout</i> , en respectant la carrure, le rythme, la justesse, les accents...									
	Je suis capable de ressentir un rythme de valse.									
	Je sais que le rythme de valse comprend 3 temps et que le premier est accentué.									
Ecouter, comparer, construire une culture musicale commune	<b>Mettre en liens des caractéristiques musicales et des marqueurs esthétiques avec des contextes sociologiques, culturels.</b>									
	Je sais où et quand est née la valse et dans quels contextes elle peut être jouée.									
	Je suis capable de distinguer une musique populaire et une musique savante.									
	Je suis capable de repérer des instruments ou groupes d'instruments populaires ou savants.									
Echanger, partager, argumenter et débattre	<b>Développer une critique constructive sur une production collective.</b>									
	Je suis capable de donner les points positifs et négatifs du chant en m'appuyant sur un enregistrement.									
	Je suis capable de donner mon avis sur l'enregistrement du chant sans manquer de respect envers mes camarades									
	Je suis capable de tenir compte des remarques pour améliorer le projet musical.									
TOTAL	Non évalué	Non maîtrisé	A retravailler	A préciser	Maîtrisé					
	X ... = ...	1 point X ... = ...	2 points X ... = ...	3 points X ... = ...	4 points X ... = ...	40	20			

## Un homme debout – Claudio Capéo

**Si je m'endors, me réveillerez-vous ?  
Il fait si froid dehors, le ressentez-vous ?  
Il fut un temps où j'étais comme vous  
Malgré toutes mes galères, je reste un homme debout**

**Priez pour que je m'en sorte  
Priez pour que mieux je me porte  
Ne me jetez pas la faute  
Ne me fermez pas la porte**

Oui je vis, de jour en jour  
De squat en squat, un troubadour  
Si je chante, c'est pour qu'on m'regarde,  
Ne serait-ce qu'un p'tit bonjour

J'vous vois passer, quand j'suis assis  
Vous êtes debout, pressés, j'apprécie  
Un p'tit regard, un p'tit sourire  
Ne prenne le temps, ne font que courir



### Refrain

La la la la la la La la la la la la la

Merci bien pour la pièce  
En c'moment c'est dur, je confesse  
Quand j'vais m'en sortir, je l'atteste  
J'veux avoir un toit, une adresse

Si de toi à moi c'est dur, je stresse  
Le moral n'est pas toujours bon, le temps presse  
Mais bon comment faire, à par l'ivresse comme futur  
Et des promesses, en veux-tu ?

Voilà ma vie, j'me suis pris des coups dans la tronche  
Sois sûr que si j'tombe par terre tout l'monde passe mais personne ne bronche  
Franchement à part les gosses qui m'regardent étrangement  
Tout l'monde trouve ça normal que j'fasse la manche  
M'en veuillez pas, mais parfois, j'ai qu'une envie abandonner

### Refrain

*L'accompagnement de la chanson est composé de 4 accords.  
L'accompagnement se compose de 3 temps, c'est une valse.*

<i>Mi mineur</i>	<i>Si mineur</i>	<i>Ré Majeur</i>	<i>La Majeur</i>
<b>Mi</b>	<b>Si</b>	<b>Ré</b>	<b>La</b>
Sol	Ré	Fa#	Do#
Si	Fa#	La	Mi

